



はなまるの皆様へ

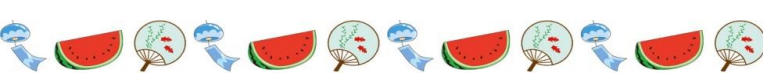
# 花萬だより



平成28年6月号  
京料理 花萬



いよいよ夏到来！燃えるような暑さが続く毎日ですが、花萬では様々な食のイベントを積極的に行ってまいりますのでお楽しみに！



## 京都人マメ知識

京都人や京都の料亭では、祇園祭りの7月はきゅうりを食べないといわれています。旬の野菜なのになぜでしょう？きゅうりを輪切りにした切り口の模様と八坂神社の神紋が似ているから恐れ多くてもったいないとされているからです。いかにも京都らしい風習ですよ。



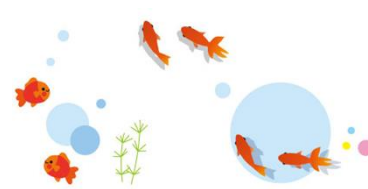
京都の街は今年も祇園祭りでにぎわいました。



八坂神社  
神紋



きゅうりの  
切り口



## 花萬初！小川料理長考案 ゴマ豆腐実演



まぜ葛もといいて ねりゴマを 少しずつ入れていきます ねって ねって ひたすらねって



松内さんも！



ねばりがでてきます



腰に力を入れて



だんだん固まって



根気のいる仕事です



ねればねるほど  
おいしい！



もっちもちです



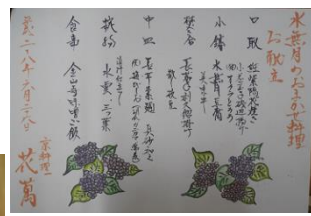
出来たて最高！





# 交北

水無月 松華堂



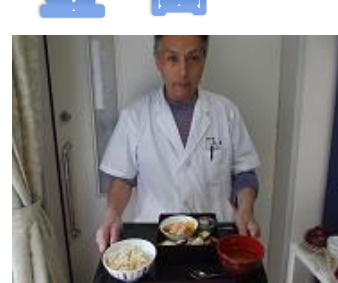
# 招 堤

わらびもち 実演  
小川料理長 今月はねりまくりです



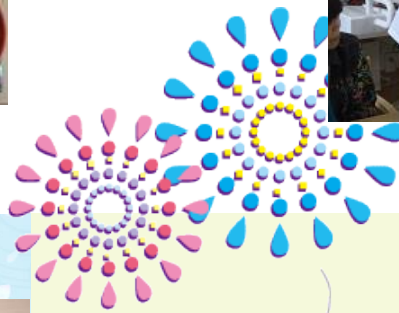
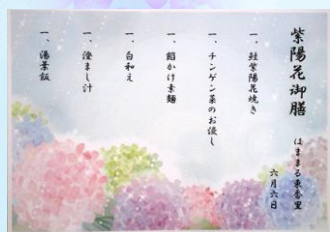
# 星 岡

水無月膳



# 東 番 里

紫陽花御膳



おまかせ御膳

